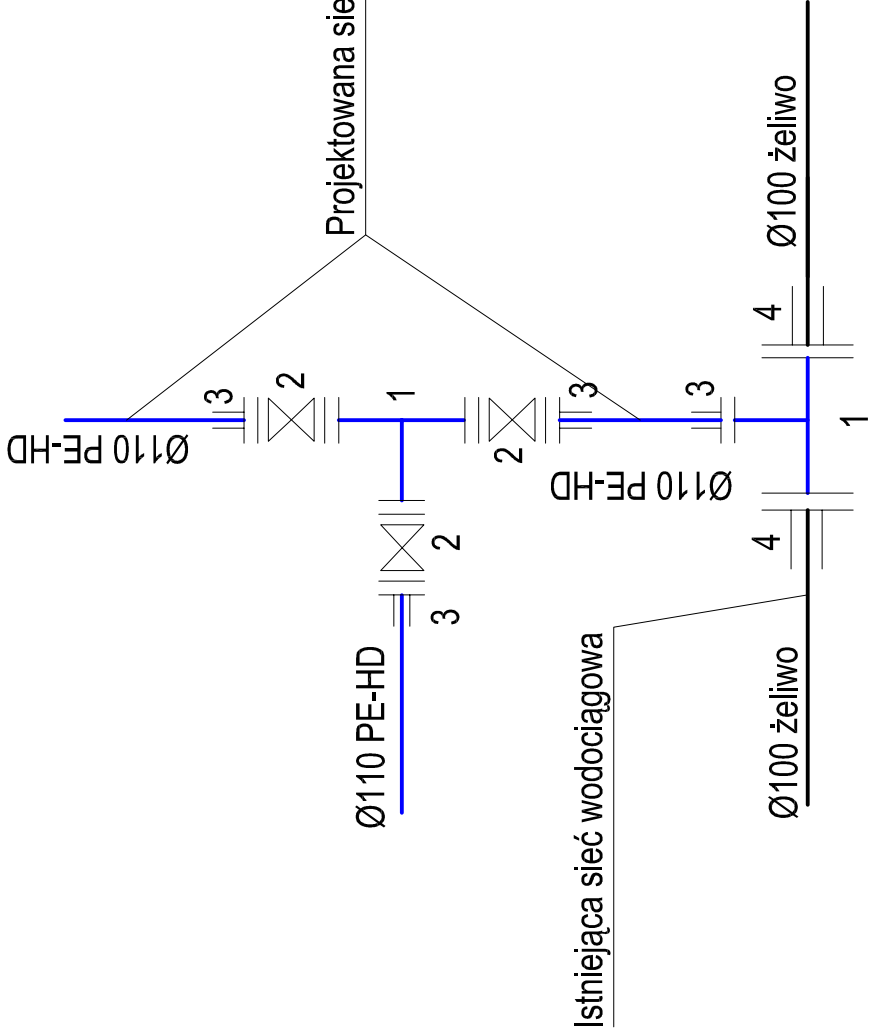


SCHEMAT WĘZŁA W14

UWAGI:

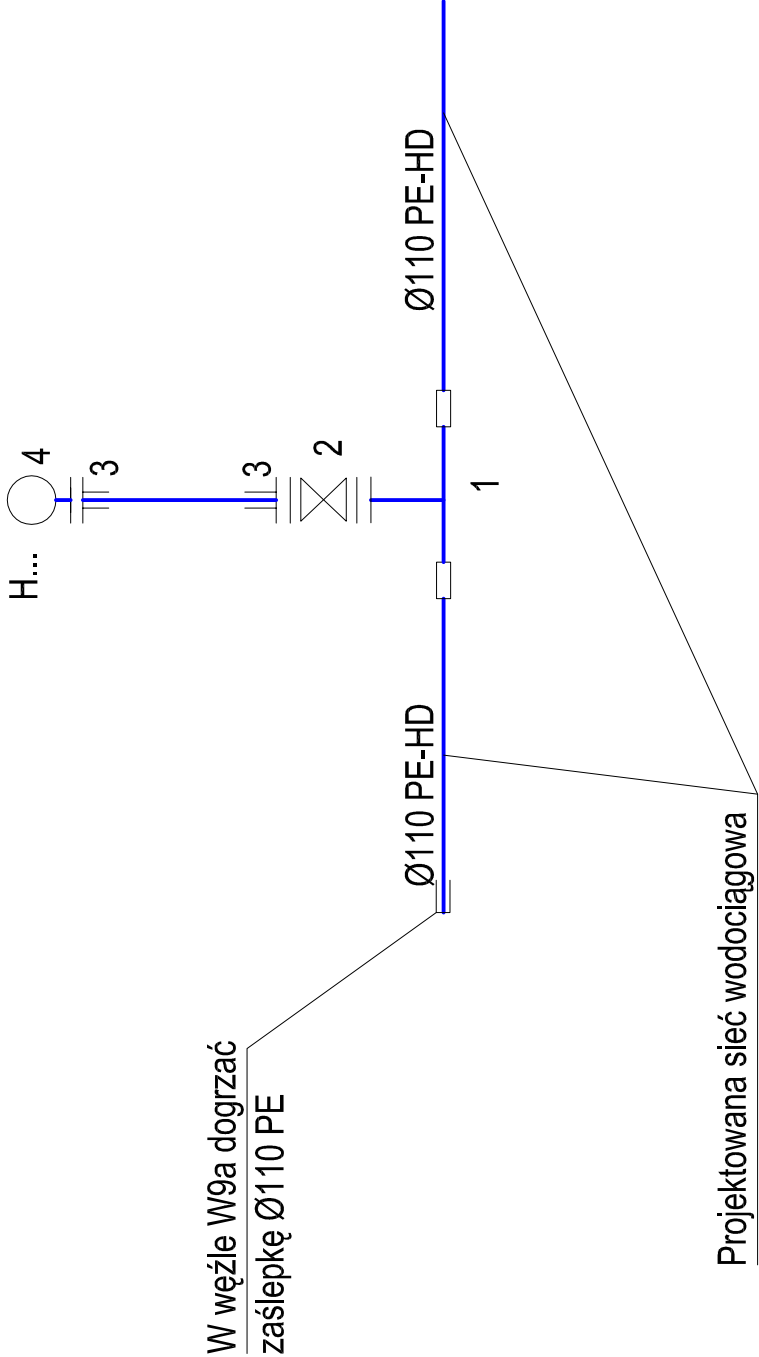
- 1. Trójnik żeliwny kołnierzowy równoprzelotowy DN 100
- 2. Zasuwa kołnierzowa miękkouszczelniona DN100
- 3. Kołnierz kombi do rur PE DN100/110 prod. AVK typ 05/31
- 4. Kołnierz kombi do rur żeliwnych DN100/118 prod. AVK typ 05/21



SCHEMAT WĘZŁA W13

UWAGI:


- 1. Trójnik redukcyjny do zgrzewania z odejściem kołnierzowym Ø110/DN100 prod. Kaczmarek
- 2. Zasuwa kołnierzowa miękkouszczelniona DN100
- 3. Kołnierz kombi do rur PE DN100/110 prod. AVK typ 05/31
- 4. Hydrant nadziemny DN100



Uwaga: w przypadku połączeń rur PE z armatura kołnierzową dopuszczalne jest stosowanie tulei kołnierzowych do zgrzewania, z luźnym kołnierzem, zamiast kołnierzów kombi.

Uzbrojenie na sieci żeliwo sferoidalne kołnierzowe

Jeżeli po odkryciu materiał istniejących wodociągów będzie inny niż pokazany na rysunku, sposób połączenia należy uzgodnić z projektantem

						
Zarząd Inwestycji Sp. z o.o. 99-300 Kutno, ul. Podrzeczna 5a, tel./fax. (0-24) 254-09-80						
Nazwa opracowania:						
BUDOWA ODCINKA SIECI WODOCIĄGOWEJ WRAZ Z PRZYŁĄCZAMI, HYDRANTAMI I ZASUWAMI W ULICY ŁĘCZYCKIEJ W ZGIERZU						
Adres obiektu:	Zgierz, ulice: Łęczycka		Nr:	5	Skala: Data:	schemat 01.2010
Przedmiot rysunku :	Schematy węzłów					
Projektant branża sanitarna:	mgr inż. H. Tarnowski upr. nr LOD/0265/PWOS/05					
Sprawdzający branża sanitarna:	mgr inż. A. Radziejewski upr. nr 13/97/PL					
Asystent branża sanitarna:	mgr inż. T. Lis					